

Silver[®]

TIME WELL SPENT



Modeller & Priser

2021

Vi behåller även rätten till prisändringar och tryckfel. Se senaste information silverboats.com



SILVER-BÅTAR

Fem ambitiösa män beslöt i början av 1990-talet att förverkliga sina drömmar och börja tillverka de absolut bästa motorbåtarna för de krävande förhållandena i Nordeuropa. De grundade sitt eget bolag och redan deras första båt vann pris för bästa trollingbåt. Från och med den dagen har modellprogrammet ständigt vuxit till sig och fortsätter växa med god fart.

Silver-båtarna är i dagens läge en bekant syn på nordiska vatten, och allt mer även

på internationella vatten. Detta är i sig ingen större överraskning, Silver-båtarna är ett tryggt val i särklass: en unik kombination av hållbarhet, praktiskhet och design.

Från och med 2018 byggs Silvers modellprogram upp av tre helt olika modellserier. X-range omfattar helaluminiumbåtar, Y-range våra s.k. hybrida AluFibre™-båtmodeller där skrovet är av aluminium och interiören av glasfiber, och Z-range består utav båtmodeller som är tillverkade helt i glasfiber.



STANDARDUTRUSTNING

RAYMARINE AXIOM+ 9"

-KARTPLOTTER, CPT-S-GIVARE,
LIGHTHOUSE SJÖKORT

**PROUDLY
MADE IN
FINLAND**

Alla Silverbåtar tillverkas i Finland. Båtarna tillverkas av sakkunniga och passionerade båtbyggare som gör sitt jobb med yrkeskunskap och stolhet. Vi är ytterst stolta över våra finländska rötter och ser finskheten som ett av våra stora trumfer.

X-RANGE ▶▶

Slitstarka båtar för åretruntbruk och fiske. Tillverkat helt i aluminium.

Silver X-seriens båtar tillverkas helt och hållet i marinaluminium. Såväl skrovet och interiören som sittbänkar och badplattformar är utav hållbart aluminium, så du kan med gott samvete ta i land på steniga stränder eller

leta upp de bästa fiskeplatserna i grunda vatten. Endast styrpulpeterna är av ergonomiska skäl delvis av glasfiber. Båtarna tillverkas med Silvers unika konstruktionsmetod, där skrovsidorna formas utav triangulära boxelement

som fylls med vattenavstötande polyuretanskum. X-seriens båtar passar speciellt för användning året runt och för fritidsfiske. I fören kan även ett kastdäck installeras* (tillbehör).



*) Gäller Shark BR^X och Eagle BR^X.

SILVER SHARK CC^x

NYHET!



STANDARDUTRUSTNING

RAYMARINE AXIOM+ 9"
-KARTPLOTTER, CPT-S-GIVARE,
LIGHHOUSE SJÖKORT

TEKNISK INFORMATION

Längd	585 cm
Bredd	224 cm
Skrovets torrsvikt.....	710 kg
Djupgående.....	ca. 35 cm
Bränsletank	130 l
Utombordare	80-140 hk
Antal personer	7
CE-designklass.....	C
V-vinkel i aktern.....	17,8°
Vindruta.....	Glas



PRISER

Med standardutrustning utan motor 264 900 kr

Båtpaket	Paketpris
Shark CCX & Honda BF115XU	393 900 kr
Shark CCX & Honda BF135XU	430 900 kr
Shark CCX & Mercury F115 CT XL	406 600 kr
Shark CCX & Mercury F115 CT PXs XL	414 600 kr

Priserna inkluderar mervärdesskatt 25 %. Vi behåller rätten till pris- och tillbehörsändringar. Notera att båten på bilden har extra utrustning.

STANDARDUTRUSTNING

- Aluminiumdurk
- Badplattformar
- Badstege
- Bränslefilter
- Elektrisk länsypump
- Eluttag
- Fast bränsletank 130 liter
- Fotstöd (alum.skiva)
- Förvaringsfack i styrpulpet
- Givarstativ + stativets glidskena
- Hydraulisk styrning
- Klaffbänkar i aktern, alum. 2 st.
- Konstruktion enligt CE-normer och självlänsande öppna ytor
- Lighthouse-sjökort (ett valfritt land, nedladdas)
- Lådor för ankare/förtöjningslinor i fören och aktern
- Mugghållare
- Navigationsljus
- NMEA-nätverk
- Offshore-komfortstolar 2 st.
- Raymarine Axiom+ 9 RV -kartplotter + CPT-S-givare
- Sidoräcken, alum. Ø 30 mm
- Skumsläckare
- Stövögla på frambäck (Klass 3 godkänd)
- Trailerkrok i fören och aktern
- Trolling Control (för Honda-utombordare)
- Vattenskidbåge, integrerad i mittersta akterbänkens ryggstöd

TILLBEHÖR

- Akterkapell, 2-del16 720 kr
- Djupriggfäste HST1 100 kr
- Dubbelbatterisystem4 980 kr
- Dynsats till aktern4 920 kr
- Dynsats till fören3 340 kr
- Fjädrande stolstativ, ställbar 40-55 cm4 040 kr
- Flaggstång med fäste980 kr
- Fäste för frontmonterad motor3 920 kr
- Förvaringsbox framför styrpulpet.....3 690 kr
- Hamnkapell.....6 100 kr
- Pulpetöverdrag3 340 kr
- Pulpit till fören, höger.....3 400 kr
- Pulpit till fören, vänster3 400 kr
- Rellinglist nederdel7 460 kr
- Spöhallare HST, med botten-, mitt- eller toppfäste.....440 kr
- Targabåge.....11 470 kr
- Tillbehörsväska (innehåller 4 st. förtöjningsrep, ett ankarrep, 4 st. fendrar med rep, 5,5 kg:s draggankare).....3 700 kr
- Trimplan11 390 kr
- Uppgradering Raymarine Axiom+ 12 RV -kartplotter.....17 680 kr
- Uppgradering Raymarine Chirp RV-100 3D RealVision5 810 kr
- Vindrutetorkare (komplett paket).....4 690 kr

TILLBEHÖRSPAKET

- COMFORT PACK11 390 kr
Inkl. tillbehörsväska, dynsats till aktern, förvaringsbox framför styrpulpet
- PREMIUM PACK28 690 kr
Inkl. uppgradering Raymarine Axiom+ 12 RV-kartplotter, flaggstång, tillbehörsväska, dynsats till aktern, förvaringsbox framför pulpet, trimplan, vindrutetorkare

SILVER SHARK BR^x



STANDARDUTRUSTNING

RAYMARINE AXIOM+ 9"
-KARTPLOTTER, CPT-S-GIVARE,
LIGHTHOUSE SJÖKORT

TEKNISK INFORMATION

Längd	615 cm
Bredd	217 cm
Skrovets torrvtkt.....	710 kg
Djupgående.....	ca. 30 cm
Bränsletank	130 l
Utombordare	80–115 hk
Antal personer	7
CE-designklass.....	C
V-vinkel i aktern.....	17,5°
Vindruta.....	Glas



PRISER

Med standardutrustning utan motor 269 900 kr

Båtpaket	Paketpris
Shark BRx & Honda BF100 LRTU	385 900 kr
Shark BRx & Honda BF115 LU	396 900 kr
Shark BRx & Mercury F115 CT L	411 600 kr

Priserna inkluderar mervärdesskatt 25 %. Vi behåller rätten till pris- och tillbehörsändringar. Notera att båten på bilden har extra utrustning.

STANDARDUTRUSTNING

- Aluminiumdurk
- Badplattformar
- Badstege
- Bränslefilter
- Dörr mellan styrpulpeterna
- Elektrisk länsypump
- Eluttag
- Fast bränsletank 130 liter
- Förvaringsfack med lock, BB-pulpet
- Givarstativ + stativets glidskena
- Hydraulisk styrning
- Klaffbänkar i aktern, alum. 2 st.
- Konstruktion enligt CE-normer och självlänsande öppna ytor
- Lighthouse-sjökort (ett valfritt land, nedladdas)
- Lådor för ankare/förtöjningslinor i fören och aktern
- Mugghållare
- Navigationsljus
- NMEA-nätverk
- Offshore-komfortstolar 2 st.
- Raymarine Axiom+ 9 RV -kartplotter + CPT-S-givare
- Sidoräcken (i fören och aktern), alum. Ø 30 mm
- Skumsläckare
- Stövögla på frambäck (Klass 3 godkänd)
- Trailerkrok i fören och aktern
- Trolling Control (för Honda-utombordare)
- Vattenskidbåge, integrerad i mittersta akterbänkens ryggstöd

TILLBEHÖR

- Akterkapell, 2-del..... 16 970 kr
- Akterkapellets bakre vägg..... 4 070 kr
- Armstöd..... 1 100 kr
- Djupriggfäste HST..... 1 100 kr
- Dubbelbatterisystem..... 4 980 kr
- Dynsats till aktern..... 4 920 kr
- Dynsats till fören..... 3 620 kr
- Dynsats till upphöjningsplattform..... 2 890 kr
- Fisksump, inkl. rengöringsslang..... 10 500 kr
- Fjädrande stolstativ, ställbar 39-52 cm..... 3 860 kr
- Flaggstång med fäste..... 980 kr
- Fotstöd, aluminium durkplåt (förare)..... 770 kr
- Fäste för frontmonterad motor..... 3 190 kr
- Hamnkapell..... 6 320 kr
- Pulpit till fören..... 3 500 kr
- Spöhhållare HST, med botten-, mitt- eller toppfäste..... 440 kr
- Targabåge..... 11 810 kr
- Tillbehörsväska (innehåller 4 st. förtöjningsrep, ett ankarrep, 4 st. fendrar med rep, 5,5 kg:s draggankare)..... 3 700 kr
- Trimplan..... 11 390 kr
- Uppgradering Raymarine Axiom+ 12 RV -kartplotter..... 17 680 kr
- Uppgradering Raymarine Chirp RV-100 3D RealVision..... 5 810 kr
- Upphöjningsplattform till förens mittgång..... 8 720 kr
- Vindrutetorkare (komplett paket)..... 4 690 kr

TILLBEHÖRSPAKET

- **COMFORT PACK**..... 20 590 kr
Inkl. tillbehörsväska, akterkapell, dynsats till aktern
- **PREMIUM PACK**..... 40 190 kr
Inkl. uppgradering Raymarine Axiom+ 12 RV-kartplotter, flaggstång, tillbehörsväska, akterkapell, dynsats till aktern, trimplan, vindrutetorkare SB

SILVER EAGLE BR^X



STANDARDUTRUSTNING

RAYMARINE AXIOM+ 9"
-KARTPLOTTER, CPT-S-GIVARE,
LIGHTHOUSE SJÖKORT

TEKNISK INFORMATION

Längd	640 cm
Bredd	225 cm
Skrovets torrsvikt.....	860 kg
Djupgående.....	37 cm
Bränsletank	140 l
Utombordare	115–200 hk
Antal personer	8
CE-designklass.....	C
V-vinkel i aktern.....	20°
Vindruta.....	Glas



PRISER

Med standardutrustning utan motor **349 900 kr**

Båtpaket	Paketpris
Eagle BRx & Honda BF150 XU	525 900 kr
Eagle BRx & Mercury F150 XL	532 500 kr
Eagle BRx & Mercury F175 XL Pro XS	569 500 kr
Eagle BRx & Mercury F175 XL DTS	568 600 kr
Eagle BRx & Mercury F200 XL DTS	576 500 kr

Priserna inkluderar mervärdesskatt 25 %. Vi behåller rätten till pris- och tillbehörsändringar. Notera att båten på bilden har extra utrustning.

STANDARDUTRUSTNING

- Aluminiumdurk
- Badplattformar
- Badstege
- Bränslefilter
- Dörr mellan styrpulpeterna
- Elektrisk länsypump
- Eluttag
- Fast bränsletank 140 liter
- Fotstöd till föraren, alum.durkplåt
- Förvaringsfack med lock, BB-pulpet
- Givarstativ + stativets glidskena
- Hydraulisk styrning
- Klaffbänkar i aktern, alum. 2 st.
- Konstruktion enligt CE-normer och självläsande öppna ytor
- Lighthouse-sjökort (ett valfritt land, nedladdas)
- Lådor för ankare/förtöjningslinor i fören och aktern
- Mugghållare
- Navigationsljus
- NMEA-nätverk
- Offshore-komfortolar 2 st.
- Raymarine Axiom+ 9 RV -kartplotter + CPT-S -givare
- Sidoräcken (i fören och aktern), alum. Ø 30 mm
- Skumsläckare
- Stävögla på främradäck (Klass 3 godkänd)
- Trailerkrok i fören och aktern
- Trolling Control (för Honda-utombordare)
- Vattenskidbåge, integrerad i mittersta akterbänkens ryggstöd

TILLBEHÖR

- Akterkapell, 2-del..... 18 120 kr
- Akterkapellets bakre vägg..... 4 800 kr
- Armstöd..... 1 920 kr
- Djupriggfäste HST 1 100 kr
- Dubbelbatterisystem 4 980 kr
- Dynsats till aktern 4 920 kr
- Dynsats till fören 3 620 kr
- Dynsats till upphöjningsplattform..... 2 890 kr
- Extra rad komfortsäten..... 21 330 kr
- Fisksump, inkl. rengöringsslang..... 10 500 kr
- Fjädrande stolstativ, ställbar 39-52 cm..... 3 860 kr
- Flaggstång med fäste 980 kr
- Fotstöd, aluminium durkplåt 770 kr
- Fäste för frontmonterad motor..... 3 190 kr
- Hamnkapell..... 6 570 kr
- Klaffbord 2 020 kr
- Pulpit till fören..... 3 500 kr
- Ljudanordning med Bluetooth-anslutning.... 9 140 kr
- Spöhhållare HST, med botten-, mitt- eller toppfäste..... 440 kr
- Targabåge..... 11 810 kr
- Tillbehörsväska (innehåller 4 st. förtöjningsrep, ett ankarrep, 4 st. fendrar med rep, 5,5 kg:s draggankare)..... 3 700 kr
- Uppgradering Raymarine Axiom+ 12 RV -kartplotter..... 17 680 kr
- Uppgradering Raymarine Chirp RV-100 3D RealVision 5 810 kr
- Upphöjningsplattform till förens mittgång..... 8 720 kr
- Vindrutetorkare (komplett paket)..... 4 690 kr

TILLBEHÖRSPAKET

- **COMFORT PACK** 25 190 kr
Inkl. tillbehörsväska, akterkapell, dynsats till aktern, trimplan, vindrutetorkare SB
- **PREMIUM PACK** 42 490 kr
Inkl. uppgradering Raymarine Axiom+ 12 RV-kartplotter, tillbehörsväska, extra rad komfortsäten, akterkapell, dynsats till aktern, trimplan, vindrutetorkare BB, vindrutetorkare SB

Y-RANGE ▶▶

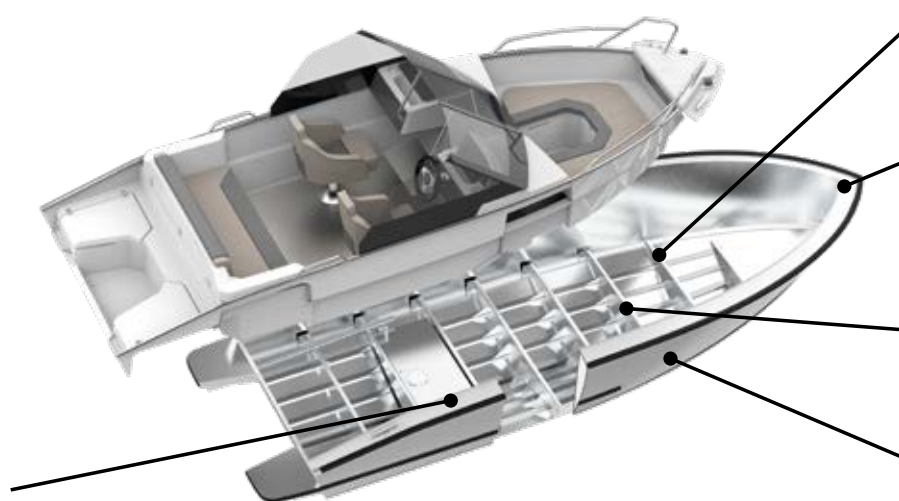
Mångsidiga AluFibre-båtar med aluminiumskrov och glasfiberinteriör.

I Silver Y-seriens båtar förenas aluminiumskrovets hållbarhet och den lätt-skötta glasfiberinteriörens bästa sidor till en oslagbar kombination. Hos Silver benämner vi dessa hybrida båtar till AluFibre™. Tack vare aluminiumskrovet kan du ta i land vid en naturhamn eller sandstrand utan att du behöver oroa dig för skrånor. Båtarna tillverkas med Silvers unika konstruktionsmetod, där skrovsidorna formas av triangulära, slutna box-

element som fylls med polyuretanskum. Vridstyvheten uppnås i skrovet i sig, så interiörens uppgift är rent estetisk och funktionell. Tack vare den unika tillverkningsmetoden är Y-seriens båtar väldigt trygga, praktiska, hållbara och praktiskt taget osänkbara. Y-seriens modeller finns i flera olika storleksklasser, så ur modellprogrammet finner du högst sannolikt en modell som passar just dig.

- ✓ FULLÄNDAD DESIGN
- ✓ SMAKFULL OCH STILIG
- ✓ MODERN
- ✓ GODA FÖRVARINGS-UTRYMMEN

De polyuretanfyllda boxkonstruktionerna i skrovsidorna fungerar som pontoner och gör båten osänkbar.



Tvärprofiler förstärker båtens konstruktion och gör den vridstyvare.

Skrovformgivningen gör att båtarna skär enkelt igenom vågorna.

Skrovelementen hjälper till att fördela belastningen och påfrestningen jämt.

Stabil och skön att köra tack vare det djupa V-bottnet.



SILVER BEAVER BR

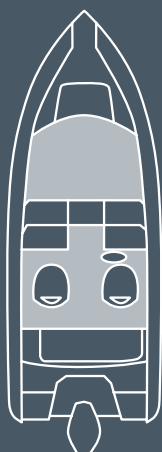


STANDARDUTRUSTNING

RAYMARINE AXIOM+ 9"
-KARTPLOTTER, CPT-S-GIVARE,
LIGHHOUSE SJÖKORT

TEKNISK INFORMATION

Längd480 cm
Bredd 195 cm
Skrovets torrsvikt.....440 kg
Djupgående.....25 cm
Bränsletank Separat (2 x 25 l)
Utombordare 40-50 hk
Antal personer 5
CE-designklass..... C
V-vinkel i aktern.....18°
Vindruta..... Akryl



PRISER

Med standardutrustning utan motor 144 900 kr

Båtpaket	Paketpris
Beaver BR & Honda BF40 LRTZ	210 900 kr
Beaver BR & Honda BF50 LRTZ	218 900 kr
Beaver BR & Mercury F50 ELPT	225 400 kr

Priserna inkluderar mervärdesskatt 25 %. Vi behåller rätten till pris- och tillbehörsändringar. Notera att båten på bilden har extra utrustning.

STANDARDUTRUSTNING

- Badstege
- Dörr mellan styrpulpeterna
- Elektrisk länsypump
- Eluttag
- Förvaring för småsaker
- Givarstativ + stativets glidskena
- Konstruktion enligt CE-normer och självlänsande öppna ytor
- Lighthouse-sjökort (ett valfritt land, nedladdas)
- Mugghållare
- Navigationsljus
- NFB-styrning
- NMEA-nätverk
- Offshore-komfortstolar 2 st.
- Plats för två separata bränsletankar (25 l)
- Raymarine Axiom+ 9 RV -kartplotter + CPT-S-givare
- Skumsläckare
- Stävögla på framdäck (Klass 3 godkänd)
- Trailerkrok i fören och aktern
- Trolling Control (för Honda-utombordare)

TILLBEHÖR

- Akterkapell.....13 640 kr
- Aluminium durk..... 5 870 kr
- Djupriggfäste HST1 030 kr
- Dynsats till akter..... 4 570 kr
- Extra räcke för djupriggfäste1 030 kr
- Flaggstång med fäste..... 860 kr
- Fäste för frontmonterad motor..... 3 070 kr
- Grabbräcken främre sittbrunn4 690 kr
- Hamnkapell..... 5 810 kr
- Igloo, isolerad och löstagbar förvaringsbox..... 2 390 kr
- Mugghållare RST380 kr
- Sittdyna till bog bäng.....2 010 kr
- Spöhhållare HST, med botten-, mitt- eller toppfäste..... 400 kr
- Tillbehörsväska (innehåller 4 st. förtöjningsrep, ett ankarrep, 4 st. fendorar med rep, 5,5 kg:s draggankare)..... 3 700 kr
- Uppgradering Raymarine Chirp RV-100 3D RealVision5 810 kr
- Vattenskidbåge4 980 kr

TILLBEHÖRSPAKET

- COMFORT PACK20 590 kr
- Inkl. grabbräcken främre sittbrunn, tillbehörsväska, akterkapell, dynsats till aktern

SILVER FOX AVANT



STANDARDUTRUSTNING

RAYMARINE AXIOM+ 9"
-KARTPLOTTER, CPT-S-GIVARE,
LIGHTHOUSE SJÖKORT

TEKNISK INFORMATION

Längd	495 cm
Bredd	195 cm
Skrovets torrvtikt	ca. 510 kg
Djupgående	31 cm
Bränsletank	Separat (2 x 25 l)
Utombordare	40–50 hk
Antal personer	5
CE-designklass	C
V-vinkel i aktern	17,5°
Vindruta	Akryl



PRISER

Med standardutrustning utan motor 149 900 kr

Båtpaket **Paketpris**

Fox Avant & Honda BF50 LRTZ 223 900 kr

Fox Avant & Mercury F50 ELPT 230 900 kr

Priserna inkluderar mervärdesskatt 25 %. Vi behåller rätten till pris- och tillbehörsändringar. Notera att båten på bilden har extra utrustning.

STANDARDUTRUSTNING

- Badstege
- Eluttag
- Förvaring för småsaker
- Givarstativ + stativets glidskena
- Helbred akterbänk med stort förvaringsutrymme inuti
- Kapellförvaring
- Konstruktion enligt CE-normer och självlänsande öppna ytor
- Lighthouse-sjökort (ett valfritt land, nedladdas)
- Länspump, elektrisk automatisk
- Mugghållare
- Navigationsljus
- NFB-styrning
- NMEA-nätverk
- Plats för två separata bränsletankar (25 l)
- Raymarine Axiom+ 9 RV -kartplotter + CPT-S-givare
- Skumsläckare
- Stort förvaringsutrymme/extra sittplats framför styrpulpeten
- Stävögla på framdäck (Klass 3 godkänd)
- Trailerkrok i fören och aktern
- Trolling Control (för Honda-utombordare)
- Öppen låda för förtöjningslinor i förenv

TILLBEHÖR

- Abloy -lås serie 4 860 kr
- Akterkapell 16 020 kr
- Aluminium durk (aluminium) 4 560 kr
- Aluminiumdurk (anodiserad & färgad) 5 710 kr
- Djupriggfäste HST 1 030 kr
- Dynsats till akter 5 870 kr
- Dynsats till fören 4 260 kr
- Extra räcke för djupriggfäste 1 030 kr
- Flaggstång med fäste 860 kr
- Fäste för frontmonterad motor 3 070 kr
- Grabbräcken främre sittbrunn 4 450 kr
- Hämnapell 5 810 kr
- Mugghållare RST 380 kr
- Pulpetöverdrag 3 430 kr
- Spöghållare HST, med botten-, mitt- eller toppfäste 400 kr
- Tillbehörsväska (innehåller 4 st. förtöjningsrep, ett ankarrep, 4 st. fendorar med rep, 5,5 kg:s draggankare) 3 700 kr
- Uppgradering Raymarine Chirp RV-100 3D RealVision 5 810 kr
- Vattenskidbåge 5 810 kr

TILLBEHÖRSPAKET

COMFORT PACK 22 950 kr
Inkl. grabbräcken främre sittbrunn, tillbehörsväska, akterkapell, dynsats till aktern

PREMIUM PACK 29 850 kr
Inkl. Abloy -lås serie, grabbräcken främre sittbrunn, aluminiumdurk (anodiserad & färgad), flaggstång, tillbehörsväska, akterkapell, dynsats till aktern

SILVER FOX BR

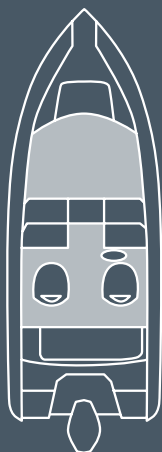


STANDARDUTRUSTNING

RAYMARINE AXIOM+ 9"
-KARTPLOTTER, CPT-S-GIVARE,
LIGHTHOUSE SJÖKORT

TEKNISK INFORMATION

Längd	495 cm
Bredd	195 cm
Skrovets torrvtikt.....	540 kg
Djupgående.....	31 cm
Bränsletank	Separat (2 x 25 l)
Utombordare	40-60 hk
Antal personer	5
CE-designklass.....	C
V-vinkel i aktern.....	17,5°
Vindruta.....	Akryl



PRISER

Med standardutrustning utan motor 169 900 kr

Båtpaket	Paketpris
Fox BR & Honda BF50 LRTZ	243 900 kr
Fox BR & Honda BF60 LRTZ	258 400 kr
Fox BR & Mercury BF60 ELPT	263 300 kr

Priserna inkluderar mervärdesskatt 25 %. Vi behåller rätten till pris- och tillbehörsändringar. Notera att båten på bilden har extra utrustning.

STANDARDUTRUSTNING

- Badstege
- Dörr mellan styrpulpeterna
- Eluttag
- Förvaring för småsaker
- Givarstativ + stativets glidskena
- Grabbräcken främre sittbrunn
- Helbred akterbänk med stort förvaringsutrymme inuti
- Kapellförvaring
- Konstruktion enligt CE-normer och självlänsande öppna ytor
- Lighthouse-sjökort (ett valfritt land, nedladdas)
- Länsypump, elektrisk automatisk
- Mugghållare
- Navigationsljus
- NFB-styrning
- NMEA-nätverk
- Offshore-komfortstolar 2 st.
- Plats för två separata bränsletankar (25 l)
- Raymarine Axiom+ 9 RV -kartplotter + CPT-S-givare
- Skumsläckare
- Stora förvaringsutrymmen i fören
- Stävögla på framdäck (Klass 3 godkänd)
- Trailerkrok i fören och aktern
- Trolling Control (för Honda-utombordare)
- Öppen låda för förtöjningslinor i fören

TILLBEHÖR

- Abloy -lås serie.....4 860 kr
- Akterkapell.....14 120 kr
- Aluminiumdurk (aluminium).....4 560 kr
- Aluminiumdurk (anodiserad & färgad).....5 710 kr
- Djupriggfäste HST1 030 kr
- Dynsats till akter.....5 870 kr
- Dynsats till fören4 970 kr
- Extra räcke för djupriggfäste1 030 kr
- Fjädrande stolstativ, ställbar 39-52 cm.....3 860 kr
- Flaggstång med fäste860 kr
- Fäste för frontmonterad motor.....3 070 kr
- Hämnapell.....5 810 kr
- Mugghållare RST380 kr
- Solbädd7 000 kr
- Spöghållare HST, med botten-, mitt- eller toppfäste.....400 kr
- Tillbehörsväska (innehåller 4 st. förtöjningsrep, ett ankarrep, 4 st. fendorar med rep, 5,5 kg:s draggankare).....3 700 kr
- Uppgradering Raymarine Chirp RV-100 3D RealVision5 810 kr
- Vattenskidbåge5 810 kr

TILLBEHÖRSPAKET

COMFORT PACK17 000 kr
Inkl. tillbehörsväska, akterkapell, dynsats till aktern

PREMIUM PACK22 950 kr
Inkl. Abloy -lås serie, aluminiumdurk (anodiserad & färgad), flaggstång, tillbehörsväska, akterkapell, dynsats till aktern

SILVER HAWK BR



STANDARDUTRUSTNING

RAYMARINE AXIOM+ 9"

-KARTPLOTTER, CPT-S-GIVARE,
LIGHHOUSE SJÖKORT

PRISER

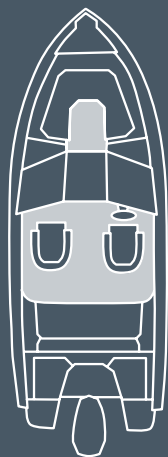
Med standardutrustning utan motor 219 900 kr

Båtpaket	Paketpris
Hawk BR & Honda BF80 LRTU	329 900 kr
Hawk BR & Honda BF100 LRTU	335 900 kr
Hawk BR & Mercury F100 L	350 400 kr
Hawk BR & Mercury F100 CT	352 100 kr

Priserna inkluderar mervärdesskatt 25 %. Vi behåller rätten till pris- och tillbehörsändringar. Notera att båten på bilden har extra utrustning.

TEKNISK INFORMATION

Längd	570 cm
Bredd	216 cm
Skrovets torrsvikt.....	665 kg
Djupgående.....	30 cm
Bränsletank	115 l
Utombordare	60–115 hk
Antal personer	7
CE-designklass.....	C
V-vinkel i aktern.....	17,8°
Vindruta.....	Glas/Akryl



STANDARDUTRUSTNING

- Badplattformar
- Badstege
- Dörr mellan styrpulpeterna
- Eluttag
- Fast bränsletank 115 l
- Givarstativ + stativets glidskena
- Grabbräcken främre sittbrunn, HST
- Helbred akterbänk med stort förvaringsutrymme inuti
- Hydraulisk styrning
- Kapellförvaring
- Konstruktion enligt CE-normer och självlänsande öppna ytor
- Lighthouse-sjökort (ett valfritt land, nedladdas)
- Låda för förtöjningslinor i fören
- Länsypump, elektrisk automatisk
- Mugghållare
- Mångsidiga förvaringsutrymmen
- Navigationsljus
- NMEA-nätverk
- Offshore-komfortstolar 2 st.
- Raymarine Axiom+ 9 RV -kartplotter + CPT-S-givare
- Separata lådor för förtöjningslinor på badplattformarna
- Skumsläckare
- Stövögla på framdäck (Klass 3 godkänd)
- Trailerkrok i fören och aktern
- Trolling Control (för Honda-utombordare)
- Vindruta: framruta av härdat glas, sidoruta av akryl

TILLBEHÖR

- Abloy -lås serie..... 5 810 kr
- Akterkapell..... 16 490 kr
- Aluminiumdurk (aluminium)..... 6 340 kr
- Aluminiumdurk (anodiserad & färgad)..... 9 230 kr
- Bord med löst ben 7 000 kr
- Djupriggfäste HST 1 030 kr
- Dynsats till akter..... 5 520 kr
- Dynsats till fören 5 870 kr
- Extra räcke för djupriggfäste 1 030 kr
- Fjädrande stolstativ, ställbar 39-52 cm..... 3 860 kr
- Flaggstång med fäste 980 kr
- Fäste för frontmonterad motor..... 3 310 kr
- Hamnkapell..... 6 230 kr
- Ljudanordning med Bluetooth-anslutning .. 9 370 kr
- Löstagbar fästögla 310 kr
- Mugghållare RST 380 kr
- Raymarine Axiom 12" 17 680 kr
- Relinglist nederdel 7 460 kr
- Solbädd 7 000 kr
- Spöghållare HST, med botten-, mitt- eller toppfäste..... 400 kr
- Tillbehörsväska (innehåller 4 st. förtöjningsrep, ett ankarrep, 4 st. fendrar med rep, 5,5 kg:s draggankare)..... 3 700 kr
- Trimplan 11 750 kr
- U ppgradering Raymarine Axiom+ 12 RV-kartplotter..... 16 500 kr
- Uppgradering Raymarine Chirp RV-100 3D RealVision 5 810 kr
- Vattenskidbåge 5 810 kr
- Vindrutetorkare (komplett paket) till förare..... 5 580 kr

TILLBEHÖRSPAKET

- **COMFORT PACK**..... 18 350 kr
Inkl. aluminiumdurk, tillbehörsväska, akterkapell, dynsats till aktern
- **PREMIUM PACK** 44 790 kr
Inkl. Abloy -lås serie, aluminiumdurk (anodiserad & färgad), flaggstång, tillbehörsväska, akterkapell, dynsats till aktern, trimplan, uppgradering Raymarine Axiom+ 12 RV -kartplotter vindrutetorkare SB

SILVER EAGLE BR



STANDARDUTRUSTNING
RAYMARINE AXIOM+ 9"
 -KARTPLOTTER, CPT-S-GIVARE,
 LIGHTHOUSE SJÖKORT

TEKNISK INFORMATION

Längd640 cm
 Bredd 225 cm
 Skrovets torrsvikt..... 860 kg
 Djupgående.....37 cm
 Bränsletank140 l
 Utombordare115–200 hk
 Antal personer 8
 CE-designklass..... C
 V-vinkel i aktern..... 20°
 Vindruta..... Glas



PRISER

Med standardutrustning utan motor **344 900 kr**

Båtpaket	Paketpris
Eagle BR & Honda BF150 XU	520 900 kr
Eagle BR & Mercury F150 XL	527 500 kr
Eagle BR & Mercury F175 Pro XS	564 500 kr
Eagle BR & Mercury F175 XL DTS	563 600 kr
Eagle BR & Mercury F200 XL DTS	571 500 kr

STANDARDUTRUSTNING

- Badplattformar
- Badstege
- Dörr mellan styrpulpeterna
- Elektrisk länsump
- Eluttag
- Förarens och kartläsarens fotstöd
- Förvaring för småsaker
- Gelcoat-ytbeläggning på durken, vit
- Givarstativ + stativets glidskena
- Grabbräcken främre sittbrunn
- Hydraulisk styrning
- Integrerad solbädd i aktern
- Integrerade navigationsljus i fören
- Kapellförvaring
- Konstruktion enligt CE-normer och självläsande öppna ytor
- Lighthouse-sjökort (ett valfritt land, nedladdas)
- Lådor för ankare och förtöjningslinor i akter och för
- Mugghållare
- NMEA-nätverk
- Offshore-komfortstolar 2 st.
- Plats för musikerare
- Raymarine Axiom+ 9 RV -kartplotter + CPT-S-givare
- Skumsläckare
- Stävögla på framdäck (Klass 3 godkänd)
- Trailerkrok i fören och aktern
- Trolling Control (för Honda-utombordare)

TILLBEHÖR

- Aluminium durk7 710 kr
- Aluminiumdurk (anodiserad & färgad).....10 680 kr
- Armstöd.....1 920 kr
- Bord med fristående ben 6 170 kr
- Breda bänksäten med fällbart ryggstöd (SB & BB), eftermont.....19 580 kr
- Breda bänksäten med fällbart ryggstöd (SB & BB), fabriksmont.8 190 kr
- Djupriggfäste HST 1 030 kr
- Dynsats till akter/soldäck12 160 kr
- Dynsats till fören 5 280 kr
- Fjädrande stolstativ, ställbar 39-52 cm.....3 860 kr
- Flaggstång med fäste..... 980 kr
- Fäste för frontmonterad motor3 190 kr
- Hamnkapell.....6 320 kr
- Klaffbord2 020 kr
- Kylskåp med utdragbara lådor, 20 liter.....10 560 kr
- Ljudanordning med Bluetooth-anslutning.... 9 140 kr
- Mattor till golvet.....9 370 kr
- Spöhhållare HST, med botten-, mitt- eller toppfäste.....400 kr
- Tillbehörsväska (innehåller 4 st. förtöjningsrep, ett ankarrep, 4 st. fendrar med rep, 5,5 kg:s draggankare).....3 700 kr
- Uppgradering Raymarine Axiom+ 12 RV -kartplotter.....16 500 kr
- Uppgradering Raymarine Chirp RV-100 3D RealVision5 810 kr
- Vattenskidbåge 6 880 kr
- Vindrutetorkare (komplett paket, inkl. torkare, motor SB eller BB sida) 4 690 kr

TILLBEHÖRSPAKET

- **COMFORT PACK** 27 490 kr
 Inkl. aluminiumdurk, tillbehörsväska, akterkapell, dynsats till aktern, trimplan, vindrutetorkare SB
- **PREMIUM PACK**45 990 kr
 Inkl. aluminiumdurk (anodiserad & färgad), uppgradering Raymarine Axiom+ 12 RV-kartplotter, Dometic CD20 -kylskåp, flaggstång, tillbehörsväska, akterkapell, dynsats till aktern, trimplan, breda bänksäten med fällbart ryggstöd (BB & SB), vindrutetorkare BB, vindrutetorkare SB

Z-RANGE ▶▶

Moderna och högklassiga fritidsbåtar tillverkade helt i glasfiber.

Silvers nyaste modellserie bär namnet Z-range. Till modellserien hör totalt fem olika båtar som är tillverkade helt i glasfiber. Raptor-, Viper- och Tiger-modellerna har planerats av norska designbyrån Eker Design

AS, som har omfattande erfarenhet av båtdesign. I dessa modellers skrov använder vi oss av den unika svenska Petestep® -teknologin. Tack vare Petestep® -skrovteknologin går båtarna högre i vattnet än traditionella

skrov med en mindre våtyta och mindre friktion. Detta gör att Silver Z-båtarna går mjukt och tyst i sjö, samt är torrare från vattenstänk. Båtarnas moderna yttre design balanseras av interiörens tidlösa och stiliga material- och färgval.

petestep® – A Better Ride

Petestep®-skrovets hemlighet döljer sig i 'stegen' på skrovets botten. Dessa Petestep®-steg leder vattenmassan ner och bak, vilket ger båten mer lyft och framåtriktad kraft. Våtytan är mindre hos båtar med Petestep®-skrov än hos båtar med konventionella v-skrov, som i allmänhet har steglister som går i längdriktning. Tack vare den mindre våtytan och vattenmassan som styrs ner och bak har Petestep®-skroven ett förminskat vattenmotstånd, båtarna går högre i vattnet och på så sätt är behovet av energi mindre.



MJUKARE
GÅNG I SJÖ



TYSTARE
LJUDNIVÅ



TUKT PÅ
FÖRBRUKNING



MER STABIL
KÖRBARHET

* Petestep®-skrovet i modeller Tiger, Viper och Raptor



SILVER PUMA BR^Z

NYHET!



TEKNISK INFORMATION

Längd	581 cm
Bredd	224 cm
Skrovets torrsvikt.....	ca. 710 kg
Djupgående.....	30 cm
Bränsletank	120 l
Utombordare	80–115 hk
Antal personer	7
CE-designklass.....	C
V-vinkel i aktern.....	17°
Vindruta.....	Glas



PRISER

Med standardutrustning utan motor **229 900 kr**

Båtpaket	Paketpris
Puma BRz & Honda BF100 LRTU	345 900 kr
Puma BRz & Honda BF115 LU	356 900 kr
Puma BRz & Mercury F100 L CT	360 900 kr
Puma BRz & Mercury F115 L CT	369 800 kr

Priserna inkluderar mervärdesskatt 25 %. Vi behåller rätten till pris- och tillbehörsändringar. Notera att båten på bilden har extra utrustning.

STANDARDUTRUSTNING

- Badplattformar
- Badstege
- Bred akterbänk med rymligt förvaringsutrymme inuti
- Bränslefilter
- Bränsletank 120 l
- Dörr mellan pulpeterna
- Elektrisk länsypump
- Eluttag
- Fästen för fendrar
- Gasfjädring på akterbänkens lucka
- Grabbräcken främre sittbrunn
- Hydraulisk styrning
- Knapar och räcken i syrafast stål
- Konstruktion enligt CE-normer och självlänsande öppna ytor
- Lighthouse-sjökort (ett valfritt land, nedladdas)
- Lådor för ankare och förtöjningslinor i akter och för
- Mugghållare
- Navigationsljus
- NMEA-nätverk
- Offshore-komfortstolar 2 st.
- Raymarine Axiom+ 9 RV -kartplotter + CPT-S-givare
- Skumsläckare
- Stort handsfack med lock i kartläsarens konsol
- Stävögla på främre däck (Klass 3 godkänd)
- Stötfångare i fören
- Trailerkrok i fören
- Täckta förvaringslådor för fendrar
- Vindruta av härdat glas

TILLBEHÖR

- Abloy lås serie..... 5 400 kr
- Akterkapell..... 16 500 kr
- Bluetooth-högtalare..... 4 600 kr
- Bord och solmadrass..... 11 000 kr
- Dometic CFX3 25 -kompressor kylbox..... 16 500 kr
- Dynsats till akterbänken och dynor till armstöd..... 6 500 kr
- Dynsats till fören..... 11 900 kr
- Flaggstång..... 1 700 kr
- Hamnkapell..... 11 000 kr
- Kapell till fören..... 5 400 kr
- Kompass..... 2 200 kr
- LED-lampor och sidpaneler i sittbrunnen..... 4 800 kr
- Signalhorn..... 2 400 kr
- Tillbehörsväska (innehåller 4 st. förtöjningsrep, ett ankarrep, 4 st. fendrar med rep, 5,5 kg:s draggankare)..... 3 700 kr
- Trimplan..... 14 300 kr
- Uppgradering Raymarine Axiom+ 12 RV -kartplotter..... 16 500 kr
- Uppgradering Raymarine Chirp RV-100 3D RealVision..... 7 200 kr
- Vattenskidbåge..... 10 000 kr
- Vindrutetorkare BB..... 4 600 kr
- Vindrutetorkare SB..... 4 600 kr
- Zaurac strålkastare..... 8 800 kr

TILLBEHÖRSPAKET

COMFORT PACK..... 24 990 kr
Inkl. tillbehörsväska, akterkapell, dynsats till akterbänken och dynor till armstöd, vindrutetorkare SB

PREMIUM PACK..... 69 990 kr
Inkl. tillbehörsväska, Abloy lås serie, akterkapell, bluetooth-högtalare, bord och solmadrass, uppgradering Raymarine Axiom+ 12 RV-kartplotter, dynsats till akterbänken och dynor till armstöd, trimplan, vindrutetorkare BB, vindrutetorkare SB

SILVER TIGER BR^Z



TEKNISK INFORMATION

Längd	606 cm
Bredd	236 cm
Skrovets torrsvikt.....	ca. 1150 kg
Djupgående.....	40 cm
Bränsletank	107 l
Utombordare	115–150 hk
Antal personer	8
CE-designklass.....	C
V-vinkel i aktern.....	19°
Vindruta.....	Glas



PRISER

Med standardutrustning utan motor **354 900 kr**

Båtpaket	Paketpris
Tiger BRz & Honda BF115 XU	483 900 kr
Tiger BRz & Honda BF150 XU	530 900 kr
Tiger BRz & Mercury F150 XL	539 100 kr

Priserna inkluderar mervärdesskatt 25 %. Vi behåller rätten till pris- och tillbehörsändringar. Notera att båten på bilden har extra utrustning.

STANDARDUTRUSTNING
RAYMARINE AXIOM+ 9"
 -KARTPLOTTER, CPT-S-GIVARE,
 LIGHTHOUSE SJÖKORT

STANDARDUTRUSTNING

- Abloy-lås på akterbänkens luckor
- Akterkapell
- Badplattformar
- Badstege
- Bränslefilter
- Bränsletank 107 l
- Dynsats till aktern
- Dörr mellan pulpeterna
- Elektrisk länsypump
- Eluttag
- Fästen för fendrar
- Förarens vindrutetorkare
- Gasfjädring på akterbänkens luckor
- Grabbräcken främre sittbrunn
- Hydraulisk styrning
- Knapar och räcken i syrafast stål
- Komposit-teak på durken och badplattformar
- Konstruktion enligt CE-normer och självläsande öppna ytor
- Lighthouse-sjökort (ett valfritt land, nedladdas)
- Lådor för ankare och förtöjningslinor i akter och för
- Mugghållare
- Navigationsljus
- NMEA-nätverk
- Offshore-komfortstolar 2 st.
- Petestep® -skrov
- Plats för pentry i kartläsarens konsol
- Raymarine Axiom+ 9 RV -kartplotter + CPT-S-givare
- Skumsläckare
- Stövögla på framdäck (Klass 3 godkänd)
- Stötfångare i fören
- Trailer krok i fören
- Täcpta förvaringslådor för fendrar
- Vindruta av härdat glas

TILLBEHÖR

- Antifouling..... 19 000 kr
- Armstöd..... 2 550 kr
- Bord och solmadrass 11 000 kr
- Dometic CD30 kylskåp..... 18 000 kr
- Dubbelbatterisystem 6 600 kr
- Dynsats till fören 11 900 kr
- Flaggstång 1 700 kr
- Fusion MS-RA70N-spelare med två högtalare..... 10 500 kr
- Färskvattensystem..... 7 100 kr
- Gasspis och akrylskiva 1 700 kr
- Hamnkapell..... 11 000 kr
- Kapell till fören 5 400 kr
- Kompass 2 200 kr
- LED-lampor i sittrunnen 3 300 kr
- Mörk dynsats 1 650 kr
- Signalhorn..... 2 400 kr
- Tillbehörsväska (innehåller 4 st. förtöjningsrep, ett ankarrep, 4 st. fendrar med rep, 5,5 kg:s draggankare)..... 3 700 kr
- Trimplan 14 300 kr
- Uppgradering Raymarine Axiom+ 12 RV -kartplotter..... 16 500 kr
- Uppgradering Raymarine Chirp RV-100 3D RealVision 7 200 kr
- Vattenskidbåge 10 000 kr
- Vindrutetorkare BB 4 600 kr
- Webasto Air Top 2000 ST-värmare 34 650 kr
- Zaurac-strålkastare 8 800 kr

TILLBEHÖRSPAKET

COMFORT PACK 43 000 kr
 Inkl. tillbehörsväska, armstöd, dynsats till fören, Fusion MS-RA70N-spelare och två högtalare, bord och solmadrass, trimplan

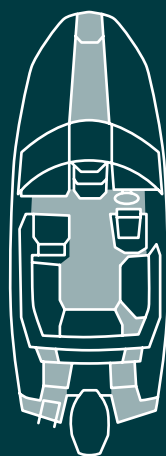
PREMIUM PACK 95 500 kr
 Inkl. tillbehörsväska, armstöd, dynsats till fören, Dometic CD30 kylskåp, dubbelbatterisystem, flaggstång, färskvattensystem, Fusion MS-RA70N-spelare och två högtalare, hamnkapell, uppgradering Raymarine Axiom+ 12 RV-kartplotter, bord och solmadrass, trimplan, vindrutetorkare BB

SILVER TIGER DC^Z



TEKNISK INFORMATION

Längd	606 cm
Bredd	236 cm
Skrovets torrsvikt.....	ca. 1150 kg
Djupgående.....	40 cm
Bränsletank	107 l
Utombordare	115–150 hk
Antal personer	8
CE-designklass.....	C
V-vinkel i aktern.....	19°
Vindruta.....	Glas



PRISER

Med standardutrustning utan motor **359 900 kr**

Båtpaket	Paketpris
Tiger DCz & Honda BF115 XU	488 900 kr
Tiger DCz & Honda BF150 XU	535 900 kr
Tiger DCz & Mercury F150 XL	544 100 kr

Priserna inkluderar mervärdesskatt 25 %. Vi behåller rätten till pris- och tillbehörsändringar. Notera att båten på bilden har extra utrustning.

STANDARDUTRUSTNING

- Abloy-lås på akterbänkens luckor
- Akterkapell
- Badplattformar
- Badstege
- Bränslefilter
- Bränsletank 107 l
- Dynsats till aktern
- Elektrisk länsypump
- Eluttag
- Fästen för fendrar
- Förarens vindrutetorkare
- Gasfjädring på akterbänkens luckor
- Grabbräcken främre sittbrunn
- Hydraulisk styrning
- Integrerad stege i fören för lättare ombordstigning
- Kajutans låsbara dörr
- Kajutans madrass
- Kajutans skrovfönster
- Knappar och räcken i syrafast stål
- Komposit-teak på durken, främre däck och badplattformar
- Konstruktion enligt CE-normer och självläsande öppna ytor
- Lighthouse-sjökort (ett valfritt land, nedladdas)
- Lådor för ankare och förtöjningslinor i akter och för
- Mugghållare
- Navigationsljus
- NMEA-nätverk
- Offshore-komfortstolar 2 st.
- Petestep® -skrov
- Plats för penry i kartläsarens konsol
- Raymarine Axiom+ 9 RV -kartplotter + CPT-S-givare
- Skumsläckare
- Stävögla på främradäck (Klass 3 godkänd)
- Stötfångare i fören
- Trailerkrok i fören
- Täckta förvaringslådor för fendrar
- Vindruta av härdat glas

TILLBEHÖR

- Armstöd.....2 550 kr
- Bord och solmadrass11 000 kr
- Dometic CD30-kylskåp.....18 000 kr
- Dubbelbatterisystem6 600 kr
- Dynsats till fören16 300 kr
- Flaggstång.....1 700 kr
- Fusion MS-RA70N-spelare med två högtalare.....10 500 kr
- Färskvattensystem.....7 100 kr
- Gasspis och akrylskiva1 700 kr
- Hamnkapell.....11 000 kr
- Kompass2 200 kr
- LED-lampor i sittbrunnen.....3 300 kr
- Mörk dynsats1 650 kr
- Signalthorn.....2 400 kr
- Tillbehörsväska (innehåller 4 st. förtöjningsrep, ett ankarrep, 4 st. fendrar med rep, 5,5 kg:s draggankare).....3 700 kr
- Trimplan14 300 kr
- Uppgradering Raymarine Axiom+ 12 RV -kartplotter.....16 500 kr
- Uppgradering Raymarine Chirp RV-100 3D RealVision7 200 kr
- Vattenskidbåge10 000 kr
- Vindrutetorkare BB4 600 kr
- Webasto Air Top 2000 ST-värmare34 650 kr
- Zaurac-strålkastare.....8 800 kr

TILLBEHÖRSPAKET

- **COMFORT PACK**.....53 300 kr
Inkl. tillbehörsväska, armstöd, Dometic CD30-kylskåp, dubbelbatterisystem, Fusion MS-RA70N-spelare och två högtalare, bord och solmadrass, trimplan
- **PREMIUM PACK**113 900 kr
Inkl. tillbehörsväska, armstöd, dynsats till fören, Dometic CD30 kylskåp, dubbelbatterisystem, flaggstång, färskvattensystem, Fusion MS-RA70N-spelare och två högtalare, hamnkapell, uppgradering Raymarine Axiom+ 12 RV-kartplotter, bord och solmadrass, trimplan, Webasto Air Top 2000 ST-värmare, vindrutetorkare BB

SILVER VIPER DC^Z



STANDARDUTRUSTNING

RAYMARINE AXIOM+ 9"

-KARTPLOTTER, CPT-S-GIVARE,
LIGHTHOUSE SJÖKORT

TEKNISK INFORMATION

Längd	672 cm
Bredd	242 cm
Skrovets torrsvikt.....	1 350 kg
Djupgående.....	45 cm
Bränsletank	143 l
Utombordare	150–300 hk
Antal personer	8
CE-designklass.....	C
V-vinkel i aktern.....	19,5°
Vindruta.....	Glas



PRISER

Med standardutrustning utan motor 479 900 kr

Båtpaket	Paketpris
Viper DCz & Honda BF250 D XDU	730 900 kr
Viper DCz & Mercury F225 XL DTS	744 200 kr
Viper DCz & Mercury F250 XL DTS	762 400 kr
Viper DCz & Mercury F300 XL DTS	804 600 kr

Priserna inkluderar mervärdesskatt 25 %. Vi behåller rätten till pris- och tillbehörsändringar. Notera att båten på bilden har extra utrustning.

STANDARDUTRUSTNING

- Abloy-lås på akterbänkens luckor
- Akterkapell
- Avfrostarsystem för vindrutan (förensida)
- Badplattformar
- Badstege
- Bränslefilter
- Bränsletank 143 l
- Dubbelbatterisystem
- Dynsats till aktern + ryggstöd
- Elektrisk länsypump
- Elektrisk vattenspolande toalett
- Eluttag
- Fästen för fendrar
- Förens vindrutetorkare
- Gasfjädring på akterbänkens luckor
- Grabbräcken främre sittbrunn
- Hydraulisk styrning
- Integrerad stege i fören för lättare ombordstigning
- Kajutans förvaringsutrymme under bädden
- Kajutans led-belysning
- Kajutans låsbara dörr
- Kajutans madrass och matta
- Kajutans skrovfönster
- Knapar och räcken i syrafast stål
- Komposit-teak på durken, främre däck och badplattformar
- Konstruktion enligt CE-normer och självläsande öppna ytor
- Lighthouse-sjökort (ett valfritt land, nedladdas)
- Lådor för ankare och förtöjningslinor i akter och för
- Mugghållare
- Navigationsljus
- NMEA-nätverk
- Petestep® -skrov
- Plats för penry i kartläsarens konsol
- Raymarine Axiom+ 9 RV -kartplotter + CPT-S-givare
- Skumsläckare

- Stävögla på frambäck (Klass 3 godkänd)
- Stötfångare i fören
- Trailerkrok i fören
- Täckta förvaringslådor för fendrar
- Vindruta av hårdat glas

TILLBEHÖR

- Ankarspel till aktern (Enqbo Midi, 7,5 kg ankare, 30 m lina).....43 500 kr
- Ankarspel till fören (Lewmar V700, 7,5 kg ankare, 30 m lina, 10 m kätting).....49 900 kr
- Armstöd.....2 550 kr
- Bogpropeller (Side Power SE25).....38 500 kr
- Bord och solmadrass11 000 kr
- Dometic CD30 kylskåp.....18 000 kr
- Flaggstång1 700 kr
- Fusion MS-RA70N-spelare med två högtalare.....10 500 kr
- Färskvattensystem.....7 100 kr
- Gasspis och akrylskiva1 700 kr
- Hamnkapell.....12 300 kr
- Landströmssystem 25 A26 000 kr
- LED-lampor i sittbrunnen.....3 300 kr
- Mörk dynsats1 650 kr
- Servostyrning37 700 kr
- Signalkorn2 400 kr
- Tillbehörsväska (innehåller 4 st. förtöjningsrep, ett ankarrep, 4 st. fendrar med rep, 5,5 kg:s draggankare).....3 700 kr
- Trimplan14 300 kr
- Uppgradering Raymarine Axiom+ 12 RV -kartplotter.....16 500 kr
- Uppgradering Raymarine Chirp RV-100 3D RealVision7 200 kr
- Vattenskidbåge10 000 kr
- Vindrutetorkare BB4 600 kr
- Webasto Air Top 2000 S-värmare34 650 kr
- Zaurac-strålkastare8 800 kr

TILLBEHÖRSPAKET

COMFORT PACK47 900 kr

Inkl. tillbehörsväska, armstöd, Dometic CD30 -kylskåp, Fusion MS-RA70N-spelare och två högtalare, bord och solmadrass, trimplan

PREMIUM PACK167 900 kr

Inkl. tillbehörsväska, armstöd, bogpropeller (Side Power SE25), Dometic CD30 -kylskåp, flaggstång, färskvattensystem, Fusion MS-RA70N-spelare och två högtalare, hamnkapell, landströmssystem 25 A, bord och solmadrass, trimplan, uppggradering Raymarine Axiom+ 12 RV -kartplotter, Webasto Air Top 2000 ST -värmare, vindrutetorkare BB, Zaurac-strålkastare

SILVER RAPTOR DC^z



STANDARDUTRUSTNING

RAYMARINE AXIOM+ 9"

-KARTPLOTTER, CPT-S-GIVARE,
LIGHTHOUSE SJÖKORT

TEKNISK INFORMATION

Längd	805 cm
Bredd	276 cm
Skrovets torrsvikt.....	ca. 2 150 kg
Djupgående.....	50 cm
Bränsletank	260 l
Utombordare	250–350 hk
Antal personer	10
CE-designklass.....	C
V-vinkel i aktern.....	19,5°
Vindruta.....	Glas



PRISER

Med standardutrustning utan motor 867 900 kr

Båtpaket	Paketpris
Raptor DCz & Honda BF250 XDU	1 118 900 kr
Raptor DCz & Mercury F300 XL DTS	1 192 600 kr
Raptor DCz & Mercury F350 XL DTS	1 239 500 kr

Priserna inkluderar mervärdesskatt 25 %. Vi behåller rätten till pris- och tillbehörsändringar. Notera att båten på bilden har extra utrustning.

STANDARDUTRUSTNING

- Abloy-lås på akterbänkens luckor
- Akterbänkens dynsats och solbäddens madrass
- Akterkapell
- Armstöd
- Avfrostarsystem för vindrutan (förarens sida)
- Badplattformar
- Badstege
- Bogpropeller Side-Power SE30 + fj ärrkontroll
- Bränslefilter
- Bränsletank 260 l
- Dubbelbatterisystem
- Däckbelysning (led)
- Elektrisk länsump
- Elektrisk spolande toalett
- Eluttag
- Fristående bord till akterns sittbrunn
- Fästen för fendrar
- Förarens dubbelsäte med svängbart ryggstöd
- Förvaringshylla bredvid föraren
- Förvaringshylla i kajutan
- Förvaringslåda under förarens dubbelsäte
- Gasfjädring på akterbänkens och badplattformarnas luckor
- Gasspis med två brännare
- Handdusch ute på akterdäck
- Hydraulisk styrning
- Integrerad stege i fören för lättare ombordstigning
- Kajutans belysning (led)
- Kajutans låsbara dörr
- Kajutans madrass och matta
- Kajutans skrofvönster
- Knapar och räcken i syrafast stål
- Komposit-teak på durken, främre däck och badplattformar
- Konstruktion enligt CE-normer och självlänsande öppna ytor
- LED-ilandstigningsbelysning i fören
- Lighthouse-sjökort (ett valfritt land, nedladdas)
- Lådor för ankare och förtöjningslinor i akter och för

- Mugghållare
- Navigationsljus
- NMEA-nätverk
- Petestep® -skrov
- Plats för separat tablett på instrumentpanelen
- Raymarine Axiom+ 9 RV -kartplotter + CPT-S-givare
- Rymligt förvaringsutrymme under kajutans dubbelbädd (luckan med gasfjädrar)
- Skumsläckare
- Stävögla på främradäck (Klass 3 godkänd)
- Stötfångare i fören
- Tiltratt
- Trailerkrok i fören
- Tryckvattensystem (dusch-, pentry- och toalettcran)
- Täckta förvaringslådor för fendrar
- Vindrutetorkare 2 st

TILLBEHÖR

- Ankarspel till aktern (Enqbo Midi, 7,5 kg ankar, 30 m lina)43 500 kr
- Ankarspel till fören (Lewmar V700, 7,5 kg ankar, 30 m lina, 10 m kätting)..... 49 900 kr
- Dometic CRD50-kylskåp..... 18 000 kr
- Flaggstång.....1 700 kr
- Fusion MS-RA70N-spelare med fyra högtalare.....12 500 kr
- Hamnkapell..... 15 000 kr
- Kompass2 200 kr
- Landströmssystem 25 A26 000 kr
- Mörk dynsats1 650 kr
- Mörkläggningsgardiner.....12 000 kr
- Servostyrning 37 700 kr
- Signalthorn..... 2 400 kr
- Solbädd + sidoräcken till fördäck 18 000 kr
- Solpaneler 2 x 51 W nominal..... 32 000 kr
- Tillbehörsväska (innehåller 4 st. förtöjningsrep, ett ankarrep, 4 st. fendrar med rep, 5,5 kg:s draggankare).....3 700 kr

- Uppgradering Raymarine Axiom+ 12 RV -kartplotter.....16 500 kr
- Uppgradering Raymarine Chirp RV-100 3D RealVision7 200 kr
- Vattenskidbåge10 000 kr
- Webasto Air Top 2000 ST-värmare.....34 650 kr
- Zaurac strålkastare.....8 800 kr
- Zipwake-trimssystem31 900 kr

TILLBEHÖRSPAKET

COMFORT PACK.....132 000 kr
Inkl. tillbehörsväska, Dometic CRD50 -kylskåp, Fusion MS-RA70N-spelare med fyra högtalare, Servostyrning (SeaStar Power Steering), landströmssystem 25 A, Webasto Air Top 2000 ST -värmare, Zipwake -Interceptor trimssystem

PREMIUM PACK.....199 900 kr
Inkl. tillbehörsväska, ankarspel till aktern (Enqbo Midi, 7,5 kg ankar, 30 m lina), mörkläggningsgardiner, Dometic CRD50 -kylskåp, flaggstång, Fusion MS-RA70N-spelare med fyra högtalare, hamnkapell, Servostyrning (SeaStar Power Steering), landströmssystem 25 A, uppgradering Raymarine Axiom+ 12 RV -kartplotter, Webasto Air Top 2000 ST -värmare, Zaurac -strålkastare, Zipwake -Interceptor trimssystem

Silver[®]
TIME WELL SPENT — SINCE 1991

SILVERBOATS.COM

 SilverVeneet  silverboats_official



**PROUDLY
MADE  IN
FINLAND**

På grund av kontinuerlig produktutveckling förbehåller vi oss rätten till tekniska ändringar utan separat kungörelse. Utrustningen i broschyrens båtar kan avvika från standardutrustningen. Vi behåller även rätten till prisändringar och tryckfel.


**OTTO
BRANDT**
since 1905