

## Uuden SILVER-veneen antifouling- eli myrkkymaalausohjeet.

Antifouling-maalaus on tarkoitettu estämään vedessä elävien orgaanisten ainesten tarttumista veneen pohjaan. Maalauksen tarpeellisuus riippuu monista asioista kuten veden ravinteikkuudesta, ajomäärästä ja veneen säilytyksestä. Nyrkkisääntönä voidaan sanoa, että mitä enemmän vene kelluu vedessä paikoillaan, sitä tarpeellisempi antifouling-käsittely on. Merivedessä orgaanisen aineen kerääntyminen veneen pohjaan on monin verroin mittavampaa kuin makeassa vedessä.

Mikäli vene on pääsääntöisesti liikkeessä aina vedessä ollessaan, se nostetaan useimmiten pois vedestä ajon jälkeen esim. trailerille ja pestään säännöllisesti, kannattaa antifouling-käsittelyn tarpeellisuutta harkita.

Käsittelyssä on periaatteessa aina viisi vaihetta, jotka on syytä käydä läpi vuosittain riippuen maalipinnan kunnosta: pohjan puhdistus, pohjustustyöt, pohjamaalin ja tartuntamaalin levitys ja lopulta antifouling-maalin levitys.

Tämä ohje on veneen vesilinjan alapuolisten osien täydelliseen käsittelyyn. Käsittelyyn pitää varata maalin kuivumisaikojen takia kahdesta kolmeen päivään.

**HUOM! Työvaiheet ja maalien kuivumisajat vaihtelevat valmisteiden ja maalausolosuhteiden mukaan (+20 °C kuivalla säällä tai sisätiloissa). Yksityiskohtaiset ohjeet saat maalien jälleenmyyjiltä, tuotteista ja maalien valmistajilta.**

# Myrkkymaalaus

## **VAIHE 1. Pohjan puhdistus**

Poista tehtaan säilytysöljy uudesta veneestä rasvanpoistajalla, joka on tarkoitettu alumiinipinnoille.

## **VAIHE 2. Pohjustustyöt**

Pese vene venepesulla ja karhenna veneen pohja vesirajaan asti hiomalakalla karheudeltaan 60 (Katso kuva 1: mitat A+B). Poista hiontapöly huolellisesti pyyhkimällä tai pesemällä vedellä. Varmista, että pinta on kuiva ennen seuraavaa työvaihetta.

## **VAIHE 3. Pohjamaalin levitys**

Levitä vesilinjan alapuolelle primer-pohjamaali, jota on ohennettu n. 20 %. Lue tarkemmat ohjeet pakkauksesta. Pohjamaalaus suoritetaan yleensä kahteen kertaan. Toisen kerran jälkeen pohjamaalin pitää kuivua vähintään 8 tuntia ennen seuraavaa työvaihetta.

### **Huom! Älä maalaa:**

- sinkkianodeja
- lokin anturia
- kipin/trimmin hydraulisynterien männänvarsia.

## **VAIHE 4. Tartuntamaalin levitys**

Tartuntaprimer kannattaa levittää, jotta jatkossa pohjan huoltotyöt ovat helpompia. Tartuntaprimerin levittäminen antaa myös varsinaisen antifoulingmaalin ylimaalausajalle enemmän pelivaraa. Tartuntaprimer levitetään kuten vaiheessa 3, mutta maalia ei ohenneta. Yksi kerros riittää. Huomioi, että kuivumisaika on tällöin pidempi.

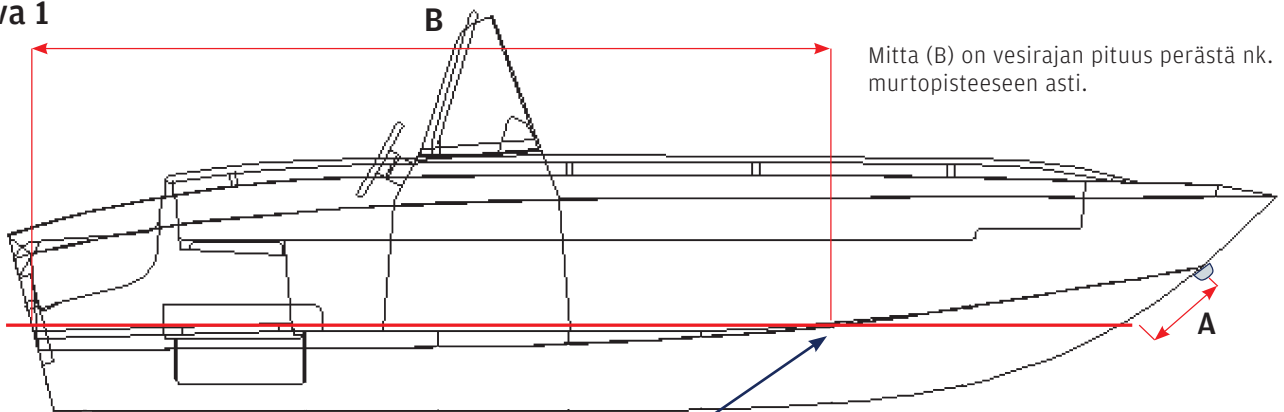
## **VAIHE 5. Antifouling-maalin levitys**

Lopulta on varsinaisen antifouling-maalin aika, jota levitetään vähintään kaksi kerrosta ja vain pohjustetuille pinnoille. Sitä ei saa levittää suoraan alumiinin päälle.

**HUOM! Noudata aina maalinvalmistajan antamia ohjeita. Tarkista, että käytät nimenomaan alumiiniveneille tarkoitettua maalia. Älä koskaan käytä maaleja, mitkä sisältävät kuparia missään muodossa.**

# Myrkkymaalauk

Kuva 1

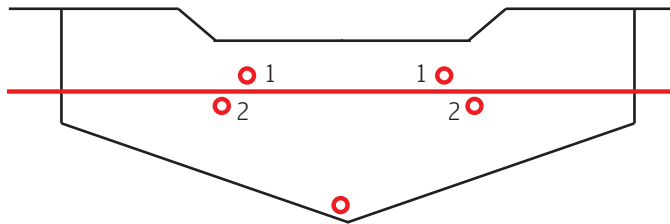


Mitta (B) on vesirajan pituus perästä nk. murtopisteeseen asti.

Murtopiste, jossa vesiraja risteää nousulistan kanssa.

Antifouling-maalilla käsiteltävän alueen rajan (vesiraja) piirtäminen onnistuu seuraavasti. (Kuva 1.) Mittaa keulasilmukasta (mitta A) alla olevan taulukon mukaan.

Kuva 2



(Kuva 2.) Piirrä perälautaan viiva, joka kulkee moottorikaivon tyhjennysputkien (1) alapuolelta ja hivenen itsetyhjennysreikien (2) yläpuolelta. Jatka viivaa kyljen puolelle siten, että voit yhdistää viivan perästä keulaan.

## MAALAUSSRAJAT:

	A/cm (keulasilmukasta)	B/cm (murtopisteeseen)
Silver Colibri	40	185
Silver Beaver	40	240
Silver Fox	40	190
Silver Hawk	40	220
Silver Shark	60	200
Silver Shark WA	60	255
Silver Shark Cabin	60	255
Silver Eagle	50	190
Silver Eagle Cabin	50	250
Silver Eagle Star Cabin	50	250
Silver Eagle WA	50	250
Silver Moreno	45	360
Silver Condor	47	370

Mitat ovat ohjeellisia, koska ne riippuvat paljon veneeseen asennettavasta koneesta. Mikäli veneeseen asennetaan suurin mahdollinen nelitahtinen kone ja/tai veneessä on muuten paljon painoa tulee maalausrajaa nostaa.

# Myrkkymaalaus

Tuote (Hempel)	Kerroksia	Ylimaalaus aika +20 °C	Riittoisuus (m <sup>2</sup> / ltr)	Ohenne
<b>VAIHE 3.</b> Light Primer ohennettuna 25 %	1	4 h – 30 vrk	13	845
<b>Light Primer</b>	1	4 h – 30 vrk	8,5	845
Viimeinen Light Primer -kerros pitää kuivua vähintään 1 t, enintään 2 t ennen seuraavaa käsittelyä.				
<b>VAIHE 4.</b> Yacht Primer tartuntaprimeri	1	vähintään 3 tuntia	9,5	823
Yacht Primer -pinnan pitää kuivua 24 t ennen seuraavaa käsittelyä.				
<b>VAIHE 5.</b> Alu Safe Antifouling	2-3	vähintään 9 tuntia	13	808

Ylimaalausajat pätevät ainoastaan ylimalattaessa samalla tuotteella +20 asteen lämpötilassa.

Oheiset tuotteet ovat esimerkkejä.